



Bulletin Nr. 1 vom 12.04.2022
Als Ergänzung zur Ausschreibung der
16. Internationalen ADAC Metz-Rallye Classic
Am 29./30. April 2022

Anhängerplatz/Wohnmobil Stellplatz

Teilnehmer, die mit Anhänger bzw. Wohnmobil anreisen, werden gebeten, zuerst den Anhängerplatz bei

Thomas Schmidt
90547 Stein
Krottenbacher Str. 14

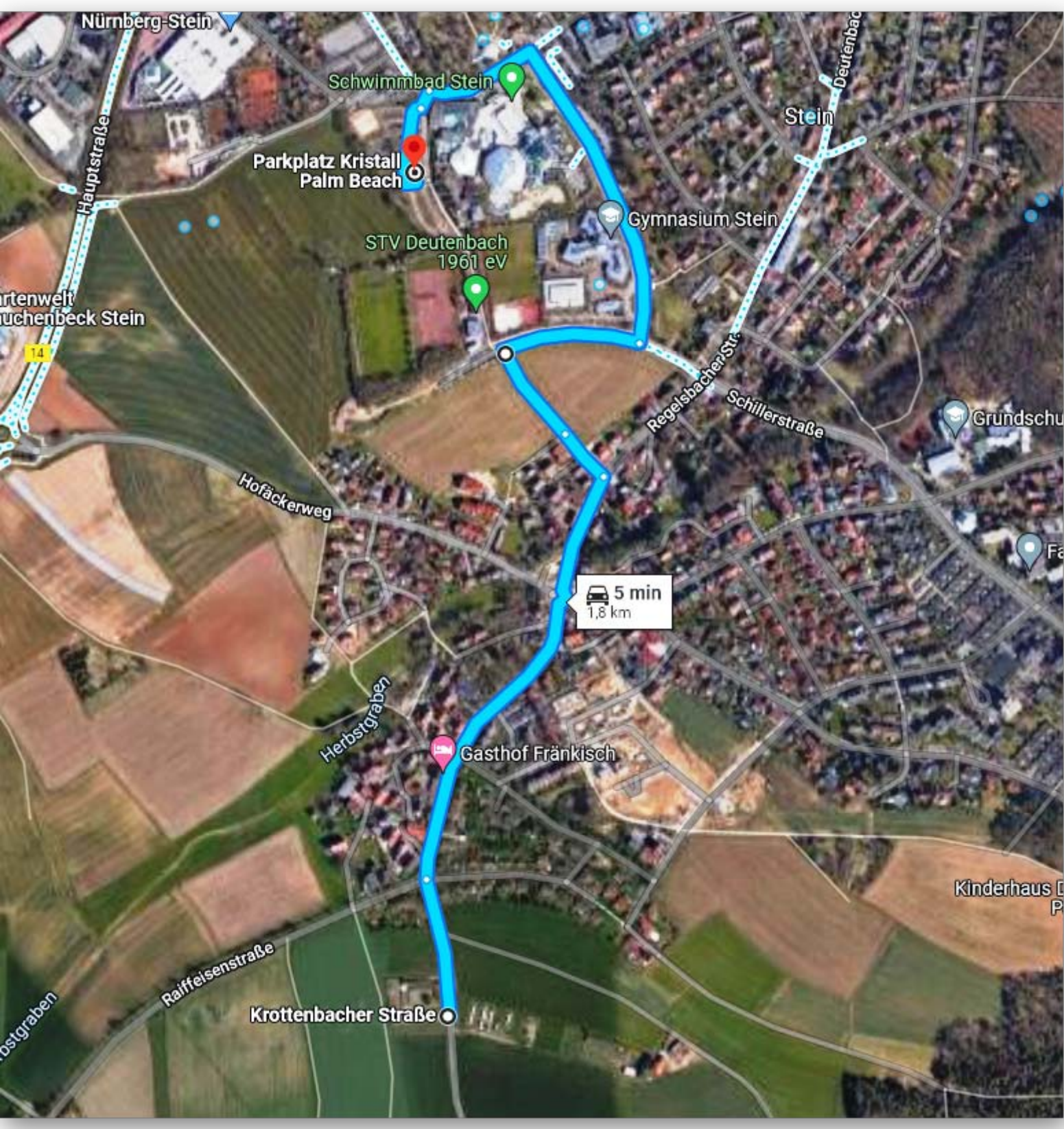
anzufahren und dort ihr Fahrzeug abzuladen. Die Einfahrt in den Start– Zielbereich mit Gespannen ist nicht gestattet. Wer mit dem Wohnmobil anreist, kann dort auch übernachten. Der Weg zum Anhängerplatz ist mit ADAC-Pfeilen ausgeschildert.

Bordkarte

Um das Ansteckungsrisiko zu verringern, gilt folgende Regelung:

Die Bordkarten werden vom Teilnehmer selbst ausgefüllt. Sie dienen nur als Gedächtnisstütze für die Teilnehmer. Die Teilnehmer lassen sich von den Zeitnehmern die an ZK bzw. GP Start geführten Listen zeigen. Die Teilnehmer tragen ihre Zeiten in die Bordkarten selbst ein.

Die in den Zeitnehmerlisten eingetragenen Zeiten sind für die Auswertung verbindlich.



Nürnberg-Stein

Schwimmbad Stein

Parkplatz Kristall Palm Beach

STV Deutenbach 1961 eV

Gymnasium Stein

Regelsbacher Str.

Schillerstraße

Gasthof Fränkisch

Krottenbacher Straße

5 min
1,8 km

Stein

Deutenbach

Grundschule

Kinderhaus

Hauptstraße

Hofäckerweg

Herbstgraben

Raiffelsenstraße

Herbstgraben

Artenwelt
Ruchenbeck Stein

14